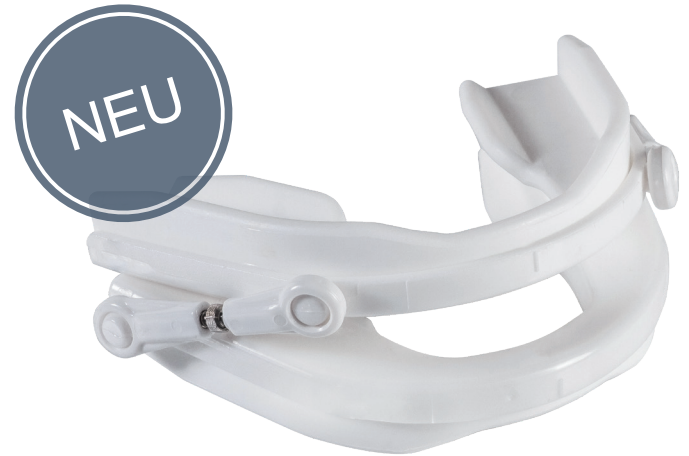


Wir beraten Sie gerne

Vorgefertigte Schiene bei

Sprechen Sie uns an

Schnarchen & Schlafapnoe



**Tomed GmbH**

Im Rapsfeld 57  
50933 Köln

Tel.: 0221 17067206

Fax: 0221 17067207

E-Mail: [info@tomed.com](mailto:info@tomed.com)

[www.tomed.com](http://www.tomed.com)

**SomnoGuard® SPX**

zur Vorverlagerung des Unterkiefers  
und Öffnung der oberen Atemwege

# Schnarchen und obstruktive Schlafapnoe

# SomnoGuard® SPX Vorgefertigte Anti-Schnarch-Schiene

Ein Teil der oberen Atemwege besteht überwiegend aus Muskulatur. Erschlafft die Muskulatur im Schlaf, fallen vor allem in Rückenlage Unterkiefer und Zunge zurück. Die Atemwege werden verengt, so dass die Atemluft schneller und mit höherem Druck angesaugt werden muss. Dies kann zur Vibration und zum Flattern des Weichteilgewebes und damit zum typischen Schnarchgeräusch führen. Ein obstruktives Schlafapnoe-Syndrom (OSAS) liegt vor, wenn pro Stunde mehr als ca. 10 Atemaussetzer auftreten. Die oberen Atemwege kollabieren und der Luftweg zur Lunge wird blockiert.

Anti-Schnarch-Schienen (sogenannte Unterkiefer-Protrusionsschienen) verlagern Unterkiefer und Zunge leicht nach vorne. Sie öffnen die oberen Atemwege und reduzieren die Vibration und das Flattern des Weichteilgewebes im Rachen. Schnarchen und leichte bis mittelschwere obstruktive Schlafapnoe (OSA) können so verringert bzw. verhindert werden.

Die zweiteilige SomnoGuard® SPX Anti-Schnarch-Schiene ist unsere neueste Entwicklung im Bereich der vorgefertigten SomnoGuard® Schienen. Sie besteht aus einer harten Außenschale und einem vorgeformten thermoplastischen Material. Nach Erhitzen der Schalen im heißen Wasserbad wird das thermoplastische Material weich und lässt sich im Mund an die beiden Zahnreihen anpassen (vergleichbar mit einem Zahnabdruck). Nach anschließender Kühlung im kalten Wasser erhärtet das Material wieder und behält daraufhin seine neue Form bei. Zwei Verbinder gleicher Länge verbinden die Ober- und Unterkieferschale seitlich miteinander. Durch Drehen der Schrauben, die sich jeweils in der Mitte der beiden Verbinder befinden, wird der Unterkiefervorschub stufenlos eingestellt.

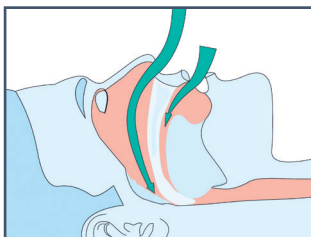
Für ein optimales therapeutisches Ergebnis empfehlen wir, SomnoGuard® SPX von einem Arzt (z.B. Zahnarzt, Arzt im Schlaflabor, Allgemeinmediziner) bzw. dessen Fachpersonal anpassen zu lassen.

## Merkmale vorgefertigter SomnoGuard® Schienen

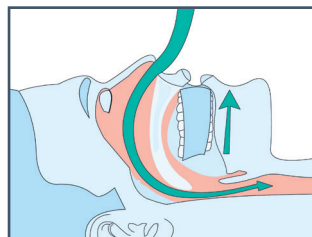
- Einfache und schnelle Anpassung in der Arztpraxis
- Wiederholbare Anpassung durch erneutes Erhitzen
- Sicherer Sitz und gute Zahnhaftung
- Einfache Handhabung und Pflege
- Kostengünstig
- Hergestellt in Deutschland

## Besondere Eigenschaften der SomnoGuard® SPX

- Thermoplastisches Material mit Formgedächtnis-Eigenschaft
- Hoher Tragekomfort dank zierlichem Design
- Veränderbare Schalenbreite zur Anpassung an jede Kiefergröße
- Millimetergenaue, stufenlose Vorschubeinstellung
- Mundatmung und Mundöffnung möglich
- Eignung auch bei zurückstehendem Unterkiefer



Obere Atemwege verschlossen



Offene Atemwege mit Schiene



Erhitzen Sie die Schalen im heißen Wasserbad.

Beißen Sie in das weiche Material ein. Es formt sich entsprechend Ihrer Zähne.

Die Schiene hat nun Zahnimpressionen.

Stellen Sie den Vorschub des Unterkiefers mit den seitlichen Verbindern ein.

